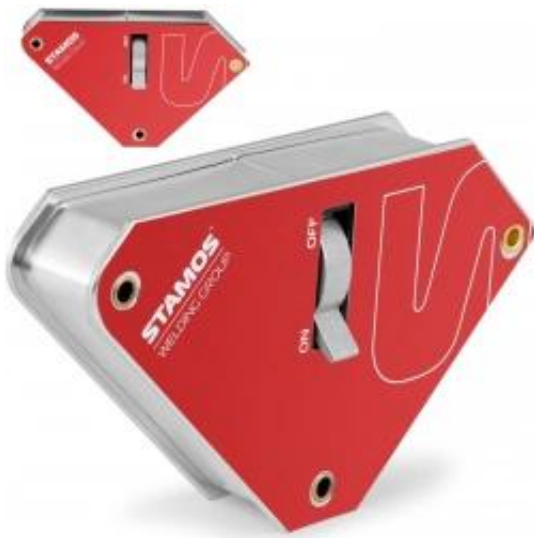


Link do produktu: <https://mamywszystko.net/katownik-uchwyt-spawalniczy-magnetyczny-z-wylacznikiem-kat-4590-do-55-kg-p-18577.html>



## Kątownik uchwyt spawalniczy magnetyczny z wyłącznikiem kąt 45/90 do 55 kg

|                  |                      |
|------------------|----------------------|
| Cena brutto      | <b>193,80 zł</b>     |
| Cena netto       | <b>157,56 zł</b>     |
| Dostępność       | <b>Dostępny</b>      |
| Numer katalogowy | <b>10021291</b>      |
| Kod producenta   | <b>10021291</b>      |
| Kod EAN          | <b>4062859060426</b> |
| Sku              | <b>1014935</b>       |

### Opis produktu

Kod producenta: **10011324**

**Kątownik spawalniczy marki Stamos** sprawdzi się podczas spawania, lutowania czy innych prac montażowych. Konstrukcja urządzenia w **kształcie strzałki** umożliwia używanie go w różnych pozycjach. Urządzenie posiada dwa kąty **45 oraz 90**. Magnes aktywować można **przełącznikiem**. Silne połączenie magnetyczne zapewnia najwyższy poziom bezpieczeństwa. Duża **siła przyciągania 55 kg** pozwala na łączenie ze sobą ciężkich metalowych elementów. Obudowa kątownika wykonana została ze **stali**. Wyłączone urządzenie łatwo można wyczyścić z metalowych opiłków czy wiórów.

#### Cechy produktu:

- Dwa kąty 45 oraz 90 stopni,
- Siła magnetyczna regulowana przełącznikiem,
- Łączy metal z siłą 55 kg,
- Solidna stalowa konstrukcja zapewnia stabilne połączenie.

#### Parametry techniczne:

- Model - **SWG-MWH-S55**
- Nr katalogowy - **10021291**
- Stan artykułu - **Nowy**
- Kąty [ ] - **45/90**
- Siła naciągu [kg] - **55**
- Materiał - **Magnes ferrytowy, obudowa stalowa**
- MMA - **Nie**
- TIG - **Nie**
- Plasma - **Nie**
- MIG/MAG - **Nie**
- Pedał - **Nie**
- Wózek spawalniczy - **Nie**
- Rękawice spawalnicze - **Nie**
- Maski spawalnicze - **Nie**
- Urządzenia wielofunkcyjne - **Nie**
- Wymiary (DxSxW) [cm] - **15 x 13 x 4,5**
- Waga [kg] - **1,3**
- Wymiary wysyłki (DxSxW) [cm] - **19 x 15,5 x 6,5**
- Waga wysyłki [kg] - **1,4**

#### W zestawie:

- Kątownik spawalniczy

- 
- - Instrukcja obsługi